

# L'ESSENTIEL DE L'ACTIONNAIRE

Édition 2015



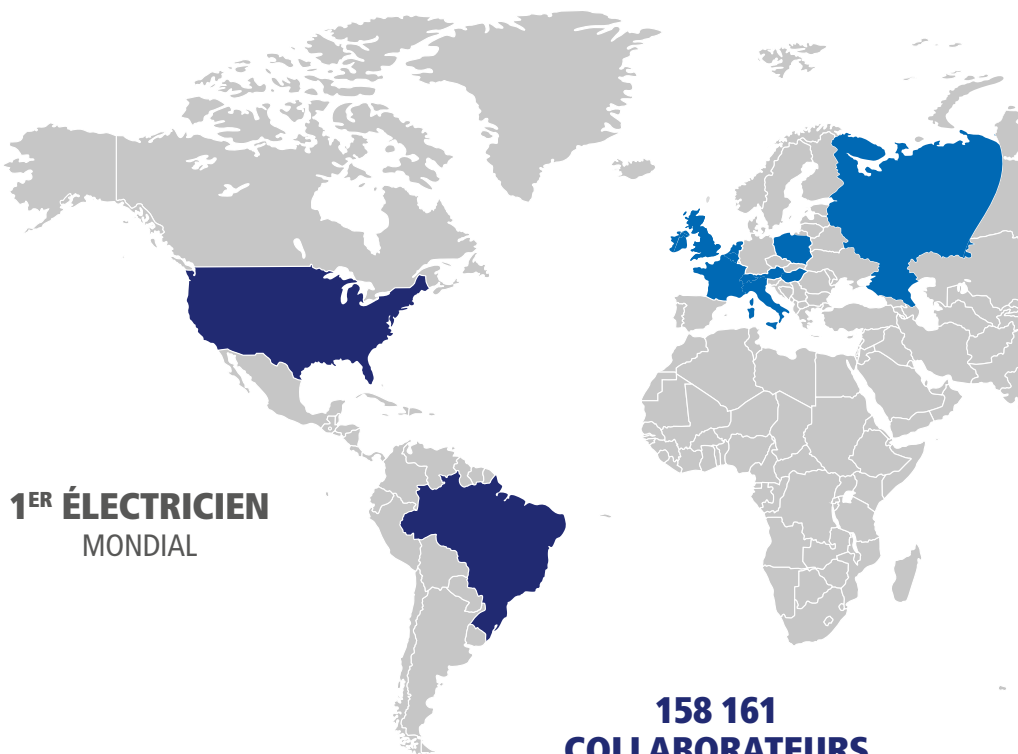
Pour aller plus loin, retrouvez  
dès maintenant et tout au long  
de l'année le guide digital enrichi  
« être actionnaire d'EDF » sur  
[etreactionnaire.edf.com](http://etreactionnaire.edf.com)

# IMPLANTATIONS DU GROUPE DANS LE MONDE

(Données consolidées au 31/12/2014)

**1<sup>ER</sup> PRODUCTEUR  
EUROPÉEN**  
D'ÉNERGIES RENOUVELABLES

**38,5 MILLIONS  
DE CLIENTS**  
DANS LE MONDE



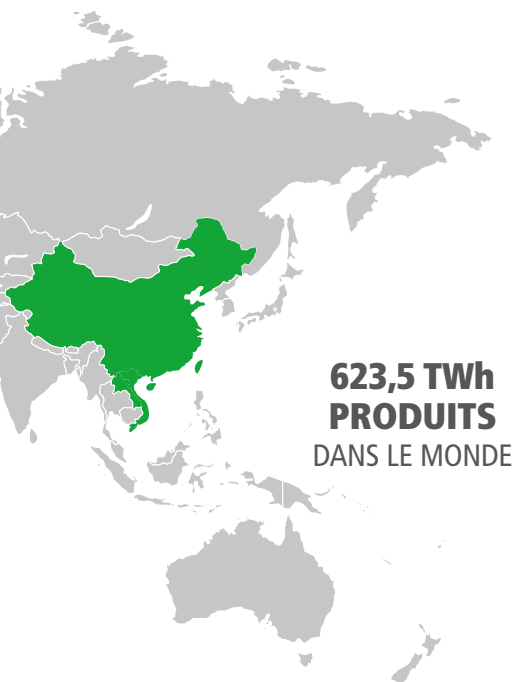
**1<sup>ER</sup> ÉLECTRICIEN**  
MONDIAL

LEADER DE LA PRODUCTION  
**DÉCARBONÉE**

UNE PRODUCTION D'ÉLECTRICITÉ  
À 87 % SANS CO<sub>2</sub> (97 % EN FRANCE)

**158 161**  
**COLLABORATEURS**  
DANS LE MONDE

## LEADER MONDIAL DE LA PRODUCTION D'ÉLECTRICITÉ D'ORIGINE NUCLÉAIRE



## UN OPÉRATEUR INTÉGRÉ ET DIVERSIFIÉ

PRODUCTION, TRANSPORT ET DISTRIBUTION,  
COMMERCIALISATION, OPTIMISATION,  
TRADING ET NÉGOCE

### FRANCE

**100 %**

CITELUM

**99,94 %**

DALKIA<sup>(1)</sup>

**65 %**

DUNKERQUE LNG

**100 %**

EDF ÉNERGIES

NOUVELLES

**100 %**

EDF ERDF RTE<sup>(2)</sup> PEI

**88,64 %**

ÉLECTRICITÉ DE

STRASBOURG

**51 %**

TIRU

### ROYAUME-UNI

**100 %**

EDF ENERGY

**100 %**

EDF TRADING

### ITALIE

**97,40 %**

EDISON

**100 %**

FENICE

### BELGIQUE

**63,53 %**

EDF LUMINUS

### HONGRIE

**95,62 %**

BE ZRT

**100 %**

EDF DÉMÁSZ

### POLOGNE

**97,26 %**

EDF PALIWA

**97,26 %**

EDF POLSKA

**49,51 %**

KOGENERACIA

**48,72 %**

ZIELONA GÓRA

### PAYS-BAS

**50 %**

SLOE CENTRALE

HOLDING BV

### AUTRICHE

**25 %**

ESTAG

### RUSSIE

**100 %**

EDF NETWORKS

INTERNATIONAL

**100 %**

ERDF VOSTOK

**100 %**

FENICE RUS

### SUISSE

**25 %**

ALPIQ<sup>(2)</sup>

### ÉTATS-UNIS

**49,99 %**

CONSTELLATION

ENERGY NUCLEAR

GROUP

**100 %**

EDF TRADING

NORTH AMERICA

### BRÉSIL

**100 %**

EDF NORTE

FLUMINENSE<sup>(3)</sup>

### CHINE

**35 %**

DATANG SANMENXIA

POWER GENERATION

COMPANY<sup>(2)</sup>

**100 %**

FIGLEC

**19,60 %**

SHANDONG

ZHONGHUA POWER

COMPANYE<sup>(1)</sup>

**30 %**

TAISHAN NUCLEAR

POWER JV COMPANY<sup>(2)</sup>

### LAOS

**40 %**

NAM THEUN 2

POWER COMPANY<sup>(2)</sup>

### VIETNAM

**56,25 %**

MECO

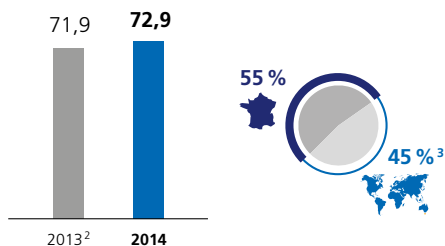
<sup>1</sup> En vertu de l'accord signé le 25 mars 2014 avec Veolia Environnement, EDF a repris les activités de Dalkia en France, et Veolia les activités de Dalkia à l'international. <sup>2</sup> Mise en équivalence. <sup>3</sup> EDF a finalisé le 11 avril 2014 l'acquisition des derniers 10 % détenus par Petrobras dans Norte Fluminense.

# CHIFFRES CLÉS FINANCIERS 2014

↘ -1,4%<sup>1</sup>

## CHIFFRE D'AFFAIRES

en milliards d'euros

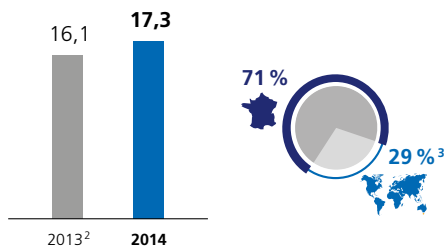


→ Le **chiffre d'affaires** est le montant total des ventes de produits et services réalisés par la Société, sur une période donnée, dans l'exercice de son activité normale et courante.

↗ +6,5%<sup>1</sup>

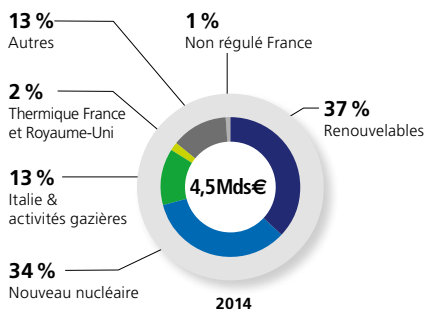
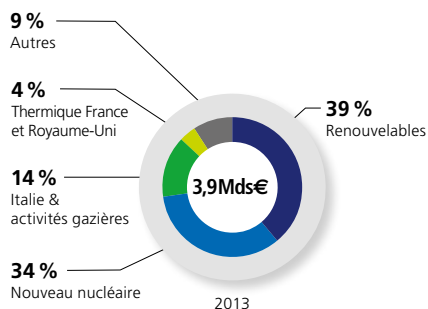
## EBITDA

en milliards d'euros



→ **L'EBITDA (Earnings Before Interest, Taxes, Depreciation and Amortization)** est le montant du chiffre d'affaires diminué du montant des consommations externes (achats), des charges de personnel et des impôts et taxes (hors impôts sur les sociétés). Cet indicateur mesure la capacité de l'entreprise à autofinancer son développement. L'EBITDA est l'équivalent anglo-saxon de l'Excédent Brut d'Exploitation (EBE).

## INVESTISSEMENTS OPÉRATIONNELS BRUTS DE DÉVELOPPEMENT

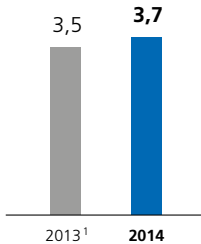


<sup>1</sup> Croissance organique à périmètre et change comparables. <sup>2</sup> Données retraitées de l'impact des normes IFRS 10 et 11. <sup>3</sup> International et autres activités.

↑ +5,2%

## RÉSULTAT NET PART DU GROUPE

en milliards d'euros

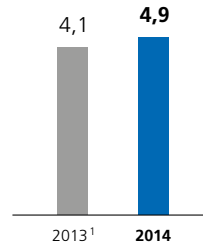


→ Le **résultat net part du Groupe** correspond au résultat net dégagé par l'ensemble des sociétés du Groupe après déduction des bénéfices ou des pertes revenant aux minoritaires.

↑ +17,9%

## RÉSULTAT NET COURANT

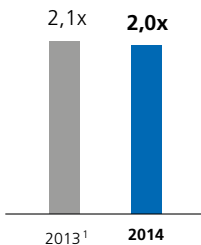
en milliards d'euros



→ Le **résultat net courant** est le résultat net corrigé de certains éléments non récurrents. Ceux-ci sont le résultat des événements ou des transactions dont on ne s'attend pas à ce qu'ils se reproduisent de manière fréquente et régulière parce qu'ils surviennent rarement, sont anormaux dans leur montant ou échappent au contrôle de l'entreprise.

↓ AMÉLIORATION

## RATIO ENDETTEMENT FINANCIER NET/EBITDA



→ L'**endettement financier net** correspond aux emprunts et dettes financières diminués de la trésorerie et des équivalents de trésorerie ainsi que des actifs liquides. Il s'élève à 34,2 milliards d'euros au 31/12/2014, en hausse de 0,8 milliard par rapport au 31/12/2013.

## OBJECTIFS FINANCIERS 2015

- EBITDA Groupe<sup>2</sup> : croissance organique entre **0** et **3%**
- Ratio d'endettement financier net/EBITDA : entre **2x** et **2,5x**
- Taux de distribution du résultat net courant post hybride : compris entre **55%** et **65%**

## AMBITION 2018

### Cash flow après dividendes<sup>3</sup> positif

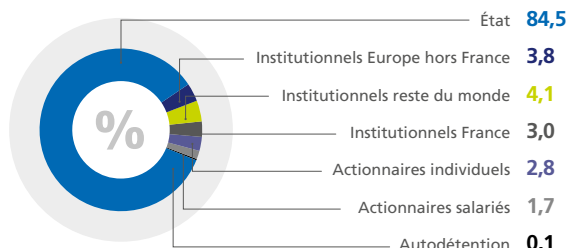
Mise en place d'une feuille de route avec un plan d'actions renforcé sur 3 leviers de génération du cash flow, outre l'équilibre du mécanisme de CSPE : **croissance de l'EBITDA, plan d'amélioration du besoin en fonds de roulement (BFR) et maîtrise des investissements nets.**

<sup>1</sup> Données retraitées de l'impact des normes IFRS 10 et 11. <sup>2</sup> À périmètre et change comparables, et hors impacts en 2014 de la régularisation des tarifs réglementés de vente 2012-2013. <sup>3</sup> Hors Linky.

# L'ACTION EDF

## RÉPARTITION DU CAPITAL

au 31 décembre 2014



Faites le point,  
calculez votre portefeuille sur :  
[calculportefeuille.edf.com](http://calculportefeuille.edf.com)

# 1 860 008 468

Nombre total d'actions

## GOUVERNANCE

Le Conseil d'administration est composé de 18 membres. Jean-Bernard Lévy est Président-Directeur Général depuis le 26 novembre 2014.

## COURS DE L'ACTION

21 novembre 2005 – 13 mars 2015

- Code ISIN de négociation : **FR 0010242511**
- Place de cotation : **Euronext Paris**
- Indices : **CAC 40, Dow Jones STOXX 600, Dow Jones STOXX 600 Utilities, Euronext 100**

- **FR0011635515** : vos titres bénéficient déjà de la prime de fidélité (code valeur permanent)
- **FR0011356237** : vos titres bénéficieront de la prime de fidélité en 2015
- **FR0011635507** : vos titres bénéficieront de la prime de fidélité en 2016
- **FR0012332435** : vos titres bénéficieront de la prime de fidélité en 2017

# 42,5 Mds€

Capitalisation boursière  
au 31/12/2014

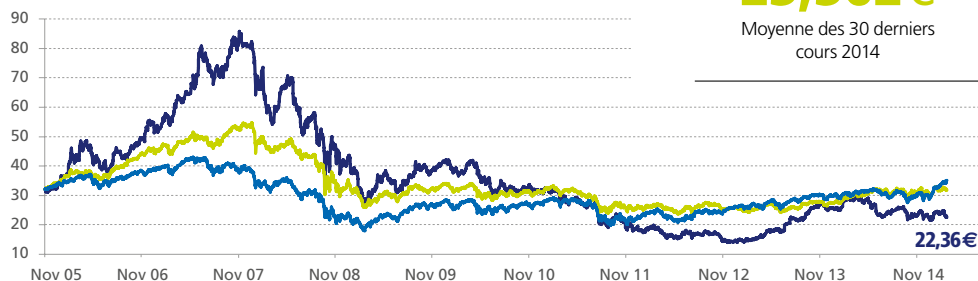
# 22,825 €

Cours de l'action  
au 31/12/2014

# 23,362 €

Moyenne des 30 derniers  
cours 2014

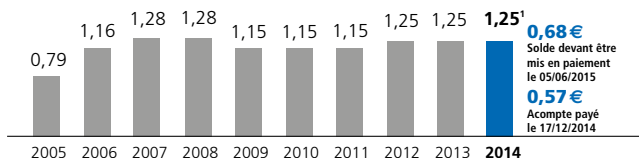
€ — EDF — Euro STOXX Utilities — CAC 40



## LE DIVIDENDE

### ÉVOLUTION DU DIVIDENDE

en euros



# 1,25 €<sup>1</sup>

Dividende 2014

Rendement annuel de l'action sur la base du cours au 13/03/2015 : 5,6%



Pour en savoir plus sur le dividende majoré, rendez-vous sur [etreactionnaire.edf.com](http://etreactionnaire.edf.com)

### LA PRIME DE FIDÉLITÉ

Tous les actionnaires détenant leurs actions au nominatif pur ou administré depuis plus de 2 années civiles en continu bénéficient de la « prime de fidélité » : **une majoration de 10 % du dividende<sup>2</sup>.**

→ Inscrivez vos actions au nominatif **avant le 31 décembre 2015** pour en bénéficier **dès 2017**.

## FISCALITÉ

Depuis le 1<sup>er</sup> janvier 2013, les personnes physiques fiscalement domiciliées en France sont imposées au barème progressif de l'impôt sur le revenu et supportent le prélèvement à la source d'un acompte obligatoire de 21 % pour les dividendes.

Toutefois, il est possible pour le contribuable d'opter chaque année pour une dispense d'acompte si celui-ci répond aux critères d'éligibilité définis par la loi. Pour toute information complémentaire, contactez le **0 800 00 0800** (gratuit depuis un poste fixe).



Pour tout savoir sur le nominatif, rendez-vous sur [nominatif.edf.com](http://nominatif.edf.com)

## LES DIFFÉRENTS MODES DE DÉTENTION DE VOS ACTIONS

### ■ AU PORTEUR

Votre compte titres est ouvert chez l'intermédiaire financier de votre choix, qui est votre teneur de compte et interlocuteur unique. Vous n'êtes pas identifié directement par EDF.

### ■ AU NOMINATIF ADMINISTRÉ

Vos comptes titres ou PEA sont conservés dans votre établissement financier qui reste votre interlocuteur habituel, cependant vos actions sont inscrites dans les registres d'EDF.

### ■ AU NOMINATIF PUR

Vos actions sont conservées par EDF, qui a délégué la gestion de ses comptes nominatifs à BNP Paribas Securities Services. Ce teneur de compte est votre interlocuteur dédié.

<sup>1</sup> Proposé par le Conseil d'administration et soumis au vote de l'Assemblée générale 2015. Hors dividende majoré.

<sup>2</sup> Ce dispositif est limité à 0,5 % du capital pour un même actionnaire.

# UN DISPOSITIF COMPLET DÉDIÉ AUX ACTIONNAIRES DU GROUPE



## S'INFORMER

- Deux **Lettres actionnaires** par an et des éditions spéciales au format digital en fonction de l'actualité
- Un guide digital mis à jour tout au long de l'année : **[etreactionnaire.edf.com](http://etreactionnaire.edf.com)**
- Un site dédié : **[actionnaires.edf.com](http://actionnaires.edf.com)**
- Une page Facebook : **« Actionnaires EDF – page officielle »**

## ÉCHANGER

- Des réunions actionnaires : une dizaine par an organisées en régions et à Paris
- L'Assemblée générale
- Un Comité consultatif des actionnaires
- Un Club actionnaires
- Un stand au salon « actionaria »

## DIALOGUER

- Un téléphone : **0 800 00 0800** (gratuit depuis un poste fixe)
- Une messagerie électronique : **[actionnaires@edf.fr](mailto:actionnaires@edf.fr)**
- Une adresse postale : **EDF – Service Relation actionnaires  
22-30 avenue de Wagram  
75 382 Paris Cedex 08**

→ Privilégiez les documents électroniques en nous communiquant votre adresse courriel : **vous serez mieux et plus rapidement informé(e)**. Vous ferez également un geste pour l'environnement !



EDF  
Service Relation actionnaires  
22-30, avenue de Wagram  
75382 Paris Cedex 08  
SA au capital de 930 004 234 euros  
552081317 RCS Paris  
**[www.edf.com](http://www.edf.com)**

